

# RepMut®

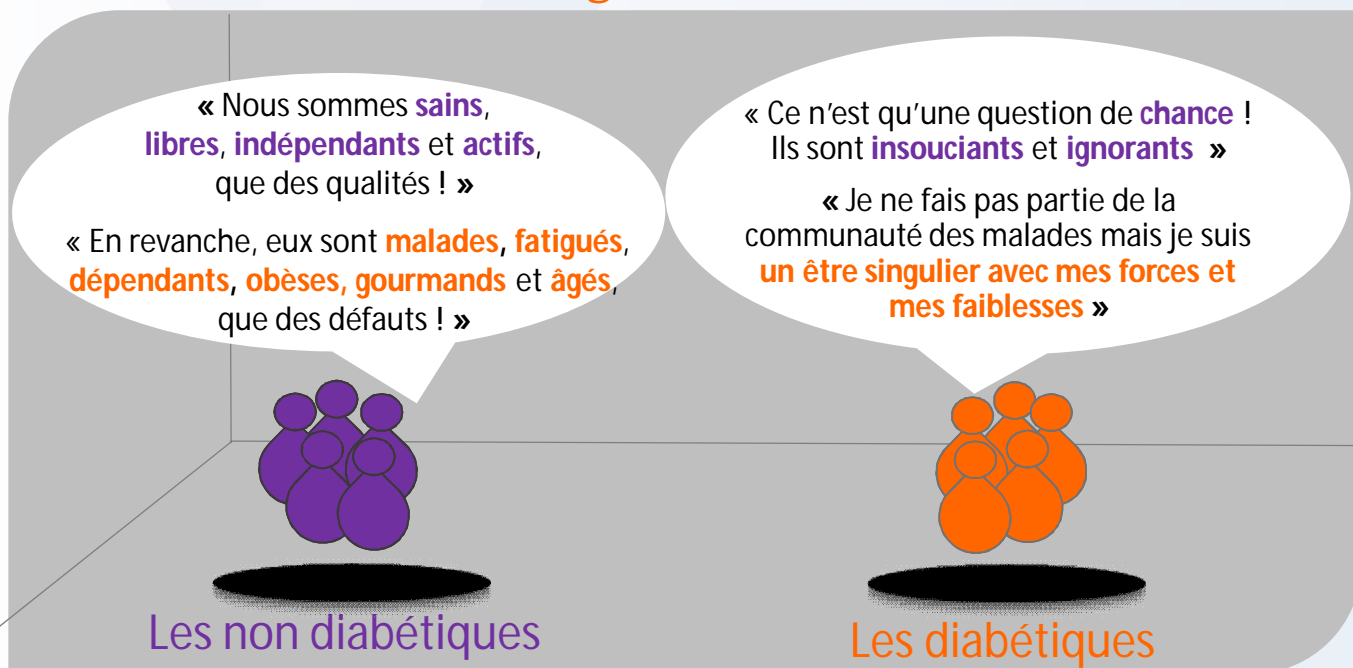
## « Les personnes diabétiques » et « les bien-portants »

Dans les médias, les diabétiques sont présentés comme un ensemble de personnes devant changer de style de vie, plus précisément, devant adopter des « bons » comportements : alimentation « saine », activités physiques régulières, perte de poids...

**Objectif** : comprendre la relation entre les personnes diabétiques et les personnes en bonne santé.

**Méthodologie** : confronter les visions qu'ils ont les uns des autres et mettre en évidence leurs stratégies identitaires

### Diagnostic



Les non diabétiques perçoivent les diabétiques comme un groupe stigmatisé alors qu'eux-mêmes se valorisent (stratégie oppositive).

Les diabétiques nient l'opposition entre les deux groupes et mettent en avant leurs caractéristiques personnelles mais sans lien avec la maladie (stratégie d'individualisation).

Les non diabétiques adoptent la vision véhiculée par les médias alors que les diabétiques la rejettent.

### Préconisations

**Co-construire des solutions avec les professionnels de santé, les associations de patients et le public concerné.**

**M**ettre en place d'actions (informations, préventions, formations) visant à combattre la réduction des personnes diabétiques à leur pathologie.

**L**utter contre la stigmatisation en montrant que les qualités et les défauts pré-associés à chaque catégorie appartiennent aux deux : a) non-diabétique fatigué / diabétique sportif ; b) % de sportifs dans chaque groupe

**F**ournir les explications aussi bien sur les causes incontrôlables (prédispositions) que sur les facteurs contrôlables (mode de vie, environnement).

Laboratoires de l'UB



Financeurs



Partenaires

